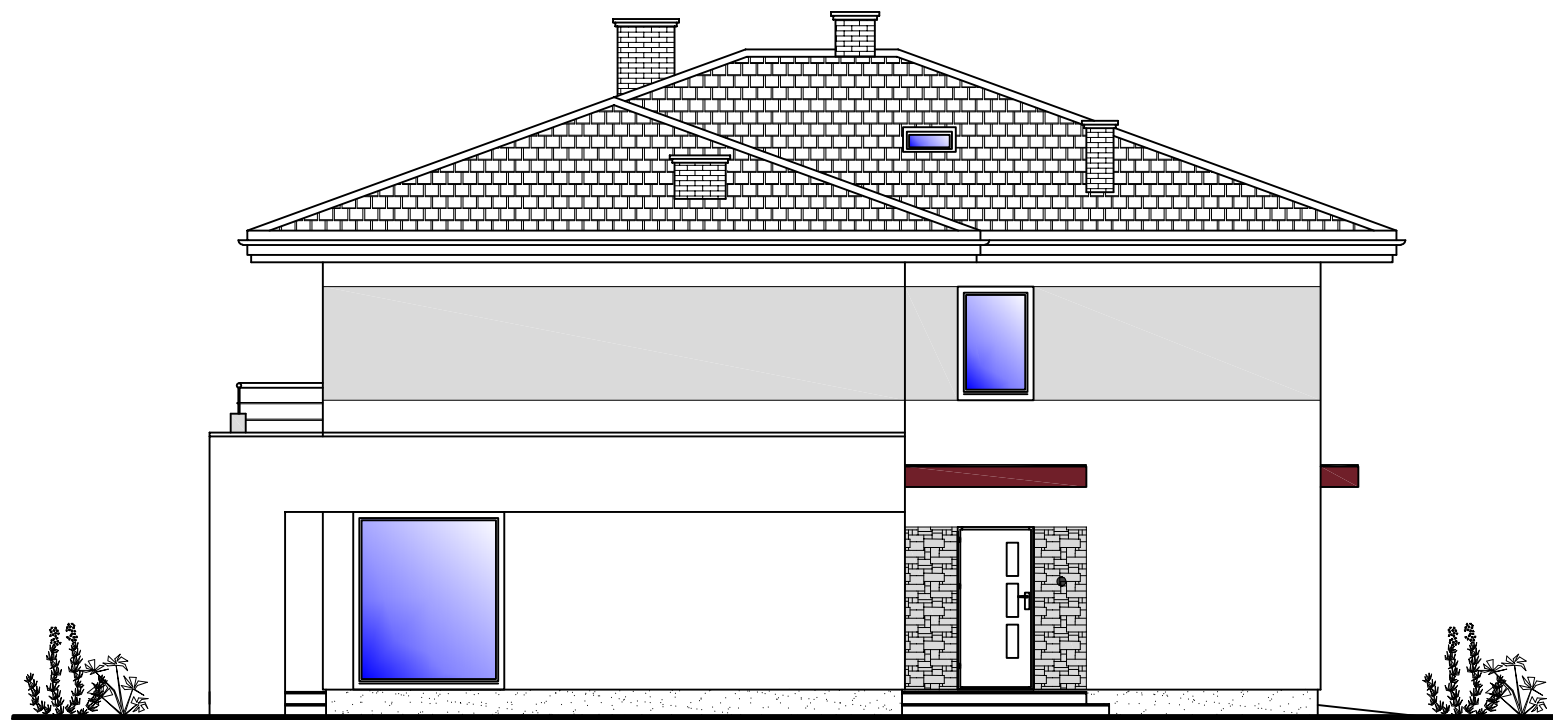


ELEWACJA POŁUDNIOWO-WSCHODNIA



ELEWACJA PÓŁNOCNO-WSCHODNIA

XYZ	PRACOWNIA ARCHYTEKTONICZNA "XYZ" DAWID ŁAPIŃSKI ul. Piłsudskiego 31 lok. 328, 05-120 Legionowo <a href="http://www.xyz.waw.pl">www.xyz.waw.pl</a>		
	INWESTOR:	NIERUCHOMOŚCI RENATA I MAREK REMBELSCY S.C. ul. Sienkiewicza 38, 05-200 Wotomin	
OBIEKT:	BUDYNEK MIESZKALNY JEDNORODZINNY WOLNOSTOJĄCY DWULOKALOWY Z GARAZAMI		
ADRES BUDOWY:	dz. nr ew. 201, obr. 4-16-14 WARSZAWA ul. Wojdyńska, Dzielnica Białołęka		
TEMAT:	PROJEKT BUDOWLANY_ARCHITEKTURA		
TYTUŁ RYSUNKU:	ELEWACJE (2)	SKALA:	1:100
OPRACOWAŁ:	arch. DAWID ŁAPIŃSKI	DATA:	NR RYS.:
PROJEKTOWAŁ:	arch. ANDRZEJ MAŁEK upr. St-502/84 w spec. architektonicznej	23.XI.2017	17